

دليل التحقق من تصنيف المجالات العلمية ضمن قواعد بيانات معهد المعلومات

Web of Science – Journal Citation Reports (ISI)

SOURCE PUBLICATION LIST FOR WEB OF SCIENCE

SCIENCE CITATION INDEX EXPANDED

Web of Science
Trust the difference

Clarivate
Analytics

دليل التحقق من تصنيف المجلات العلمية

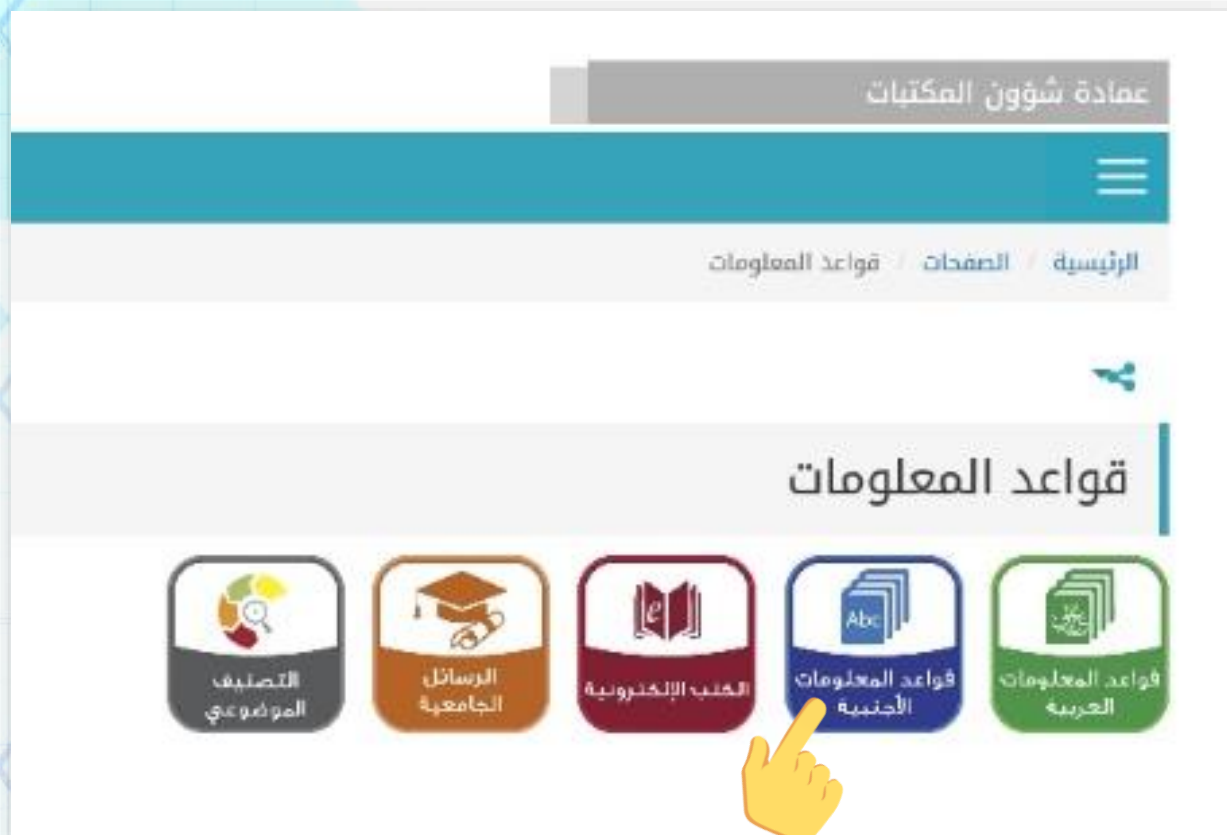
يحتوي هذا الدليل على شرح مبسط لعملية
التحقق من تصنيف المجلة ضمن قائمة
(ISI) والمتبع في تقييم مكافأة بدل التميز
في النشر العلمي لأعضاء هيئة التدريس
السعوديين، بالإضافة إلى شرح مبسط
لمعرفة آلية تصنيف المجلة وفقا لفئات
التميز (أ) ، (ب) و (ج).

خطوات التحقق من تصنيف المجلات العلمية

1- الدخول على موقع جامعة القصيم www.qu.edu.sa ومن ثم الضغط على ايقونة الخدمات في أعلى الزاوية اليسرى من صفحة الجامعة.

2- يتم اختيار (1) الخدمات الإلكترونية لأعضاء هيئة التدريس من القائمة، ثم يتم اختيار (2) مصادر المعلومات كما هو موضح في الصورة.

The screenshot shows the Qassim University website interface. The browser address bar displays 'https://qu.edu.sa/'. The page features a navigation menu on the left with various icons and text. A yellow arrow labeled '1' points to the 'Services' icon in the menu. Another yellow arrow labeled '2' points to the 'Services' icon in the main content area. The main content area includes a search bar, social media icons, and a large banner with the text 'نحن نتصل بك ونحفظ خصوصيتك' and 'صواب'. Below the banner, there are several news items and a section for 'IELTS اختبار'.



ضمن قائمة مصادر المعلومات، كما هو موضح
في الصورة التالية:
3- يتم اختيار قواعد المعلومات الأجنبية.

بوابة الدخول على قواعد المعلومات
Databases login screen

User name: Your QU ID
Password: *****
Login

ملاحظة: للدخول على قواعد المعلومات, فضلا انقل اسم المستخدم وكلمة المرور الخاصة بك وهي نفس اسم المستخدم وكلمة المرور التي تستخدمها للدخول إلى شبكة الإنترنت داخل الجامعة

To use the electronic resources, you need the same username and password you use to log in to the Internet on campus

عمادة شؤون المكتبات
DEANSHIP OF LIBRARY AFFAIRS

بعد إختيار قائمة مصادر المعلومات، كما هو موضح في الصورة السابقة:

4- يتم تسجيل الدخول إلى موقع المكتبة الرقمية السعودية (باسم المستخدم وكلمة السر الخاصة بك للدخول على موقع الجامعة).



ضمن قائمة مصادر المعلومات، كما هو موضح
في الصورة التالية:

5- يتم اختيار قواعد المعلومات الأجنبية.

6- ثم اختيار **المكتبة الرقمية السعودية (SDL)**،

كما هو موضح في الصورة.

7- بعد تسجيل الدخول إلى موقع المكتبة الرقمية

السعودية (باسم المستخدم وكلمة السر الخاصة

بكل للدخول على موقع الجامعة)، اختر قواعد

المعلومات الأجنبية كما هو موضح بالصورة.

English

الرئيسية / قواعد المعلومات الأجنبية

قواعد المعلومات العربية قواعد المعلومات الأجنبية

قواعد المعلومات التجريبية

قواعد المعلومات الموضوعية

التصنيف الموضوعي

الأرشيف

الرسائل الجامعية

الكتب الإلكترونية

قواعد المعلومات الأجنبية

قواعد المعلومات العربية

W U T S R P O N M L J I H G F E D C B A

كامل: غير محدد

التغطية: غير محدد

ادخل إلى عالم رواد الأدب الأكاديمي في العلوم والعلوم الاجتماعية والفن والعلوم الإنسانية واكتشف معلومات المؤتمرات العالمية والندوات وحلقات النقاش وورش العمل. اجت خلال المراجع المؤتقة والمؤلفين واخلق تمثيل مرئي للعلاقة بين المراجع والتوجهات الحديثة المرئية باستخدام تقرير التوثيق واستخدم أدوات التحليل لتحديد الأنماط والتوجهات.

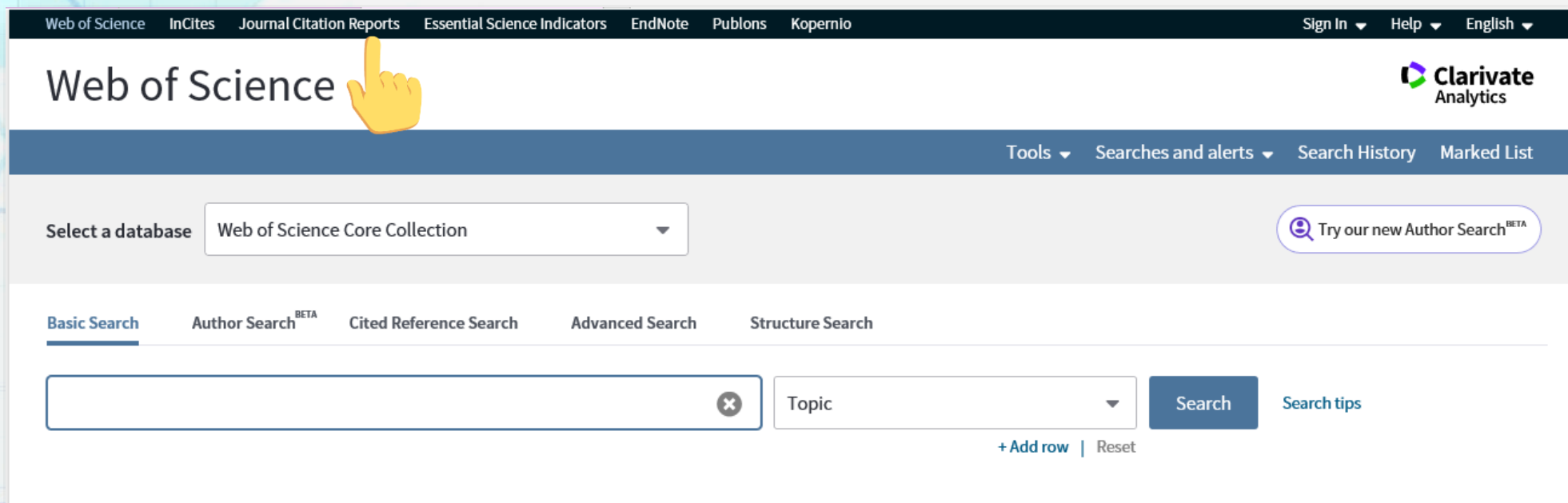
Web of Science® - ISI Thomson Reuters

Wiley Online Library

WILEY

8- قم بإختيار قواعد المعلومات الأجنبية (1) مرتبة حسب الحرف الأول، ثم قم بالضغط (2) على حرف W ثم (3) قم بإختيار قاعدة بيانات 'Web of Science® - ISI Thomson Reuters' كما هو موضح بالصورة المجاورة.

9- من القائمة في الأعلى قم باختيار Journal Citation Reports



Web of Science InCites Journal Citation Reports Essential Science Indicators EndNote Publons Kopernio Sign In Help English

Web of Science

Clarivate Analytics

Tools Searches and alerts Search History Marked List

Select a database Web of Science Core Collection Try our new Author Search^{BETA}

Basic Search Author Search^{BETA} Cited Reference Search Advanced Search Structure Search

Topic Search Search tips

+ Add row | Reset

Welcome to Journal Citation Reports

Search a journal title or select an option to get started

Enter a journal name



Browse by
Journal



Browse by
Category



Custom
Reports

10- ستظهر صفحة البحث عن المجلات ضع المؤشر،

قم بإختيار **Browse by Journal**.

Web of Science InCites Journal Citation Reports Essential Science Indicators EndNote Publons Sign In Help English

InCites Journal Citation Reports

Clarivate Analytics

Home

Go to Journal Profile

Journal Titles Ranked by Impact Factor

Compare Journals Compare Selected Journals Add Journals to New or Existing List Customize Indicators

View Title Changes

Select Journals

Select Categories

Select JCR Year

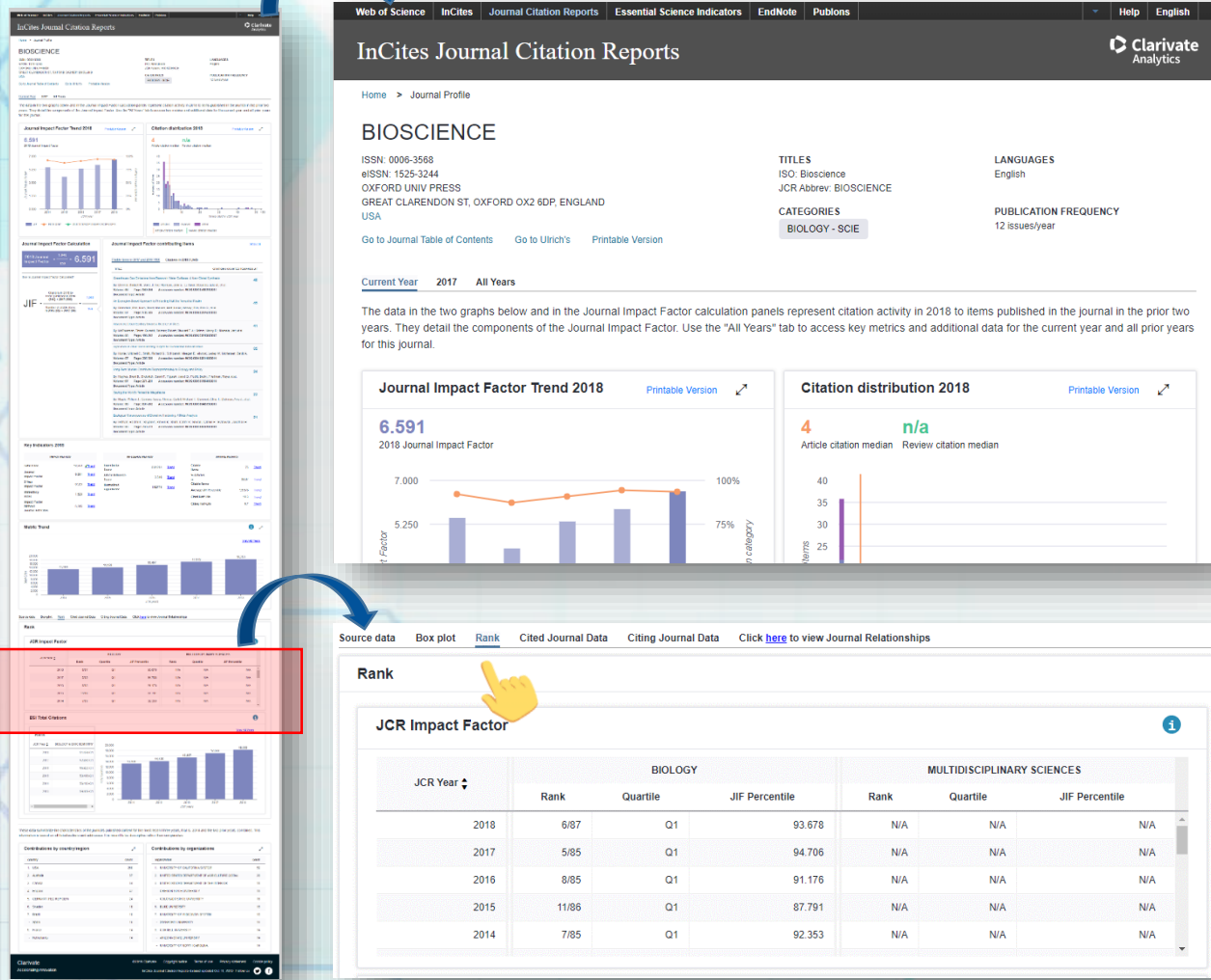
2018

Select Edition

Select All		Full Journal Title	Total Cites	Journal Impact Factor	Eigenfactor Score
<input type="checkbox"/>	1	PROGRESS IN LIPID RESEARCH	5,839	12.540	0.00715
<input type="checkbox"/>	2	COMPREHENSIVE REVIEWS IN FOOD SCIENCE AND FOOD SAFETY	5,682	8.738	0.00800
<input type="checkbox"/>	3	TRENDS IN FOOD SCIENCE & TECHNOLOGY	14,653	8.519	0.01476
<input type="checkbox"/>	4	Annual Review of Food Science and Technology	1,887	8.511	0.00316

11- ستظهر صفحة البحث عن المجلات ضع المؤشر في خانة البحث في الصفحة ثم أكتب اسم المجلة العلمية.

في المثال التالي، قم بالبحث عن مجلة (BIOSCINECE)



12- سوف يظهر لك الموقع صفحة المجلة من قواعد بيانات (ISI)، والتي تحتوي على معلومات شاملة عن المجلة بما فيها التخصصات (Categories)، معامل التأثير (Impact Factor)، ترتيبها (Rank) ضمن المجالات في التخصصات المختلفة. الصورة في أقصى الجانب الأيسر توضح شكل الصفحة وطولها.

** لمعرفة ترتيب المجلة يجب الضغط على (Rank) في هذا الجزء من الصفحة

** قم بحفظ صفحة المجلة بعد إظهار ترتيبها (Rank) كملف PDF وإرفاقه كإثبات لكل طلب تميز للنشر العلمي. (يفضل استخدام متصفح Chrome لحفظ الملف بامتداد PDF)

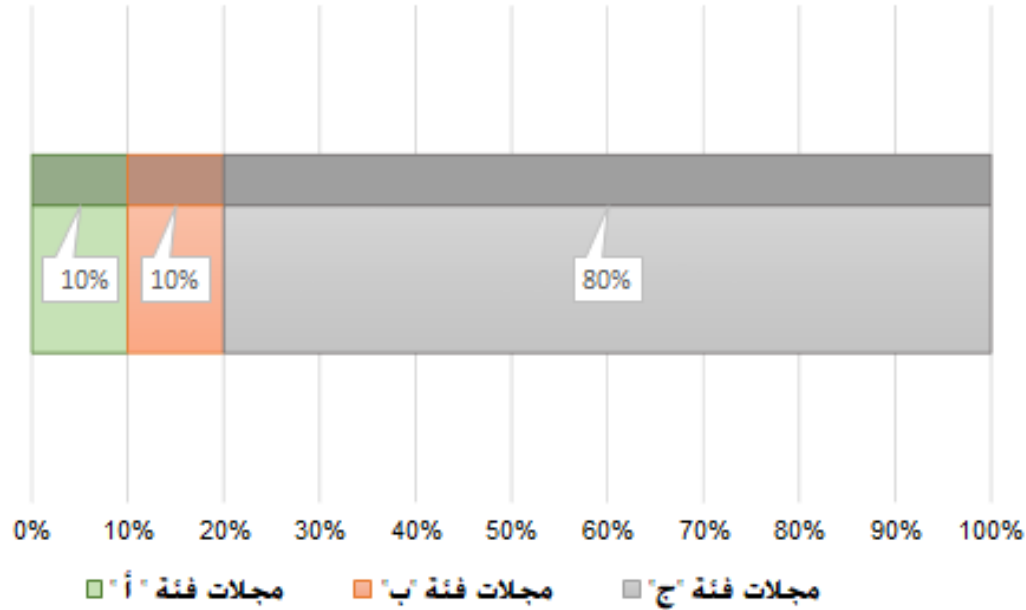
شرح مبسط لمعرفة آلية تصنيف المجلة وفقا

للفئات (أ) ، (ب) و (ج):

• الفئة (أ): تتضمن أفضل (10%) من المجلات في التخصص.

• الفئة (ب): تتضمن المجلات التي تمثل الـ (10%) التي تلي مجلات الفئة (أ) في الأفضلية في ذات التخصص.

• الفئة (ج): تتضمن هذه الفئة بقية المجلات العلمية المدرجة في التخصص.



آلية التصنيف تعتمد على معرفة ترتيب المجلة في التخصص، لذلك يمكن اتباع الخطوات التالية:

1. استعراض صفحة المجلة من قواعد بيانات (ISI)، كما هو موضح في الفقرة (12) في الشريحة رقم 11.

2. يتم الضغط على رابط التصنيف (Rank) في الجزء الأسفل من الصفحة.

3. بعد ظهور التصنيف (Rank) يتم قسمة البسط على المقام ثم الضرب في 100 للحصول على النسبة لتحديد الفئة الخاصة بتصنيف المجلة

للتقديم على طلب مكافئة التميز في النشر العلمي.

في الشرائح التالية سيتم عرض عدة أمثلة لتوضيح آلية التطبيق على عدد من المجالات

مثال 1: مجلة BIOSCINECE ترتيب المجلة لعام 2018 في تخصص علم الأحياء Biology هو 6 من 87 مجله، بعد اجراء عملية القسمة يكون ناتج النسبة المئوية هو 6.89%، اذا تصنف هذه المجلة في التخصص المذكور ضمن فئة (أ).

Source data Box plot **Rank** Cited Journal Data Citing Journal Data Click [here](#) to view Journal Relationships

Rank

JCR Impact Factor i

JCR Year	BIOLOGY			MULTIDISCIPLINARY SCIENCES		
	Rank	Quartile	JIF Percentile	Rank	Quartile	JIF Percentile
2018	6/87	Q1	93.678	N/A	N/A	N/A
2017	5/85	Q1	94.706	N/A	N/A	N/A
2016	8/85	Q1	91.176	N/A	N/A	N/A
2015	11/86	Q1	87.791	N/A	N/A	N/A
2014	7/85	Q1	92.353	N/A	N/A	N/A

مثال 2: مجلة Journal of Economic Surveys ترتيب المجلة في عام 2018 في تخصص الإقتصاديات Economics هو 57 من 363 مجلة، بعد اجراء عملية القسمة هذه يكون ناتج النسبة المئوية هو 15.7%، اذاً تصنف المجلة في التخصص المذكور ضمن فئة (ب).

Source data Box plot Rank Cited Journal Data Citing Journal Data Click [here](#) to view Journal Relationships

Rank

JCR Impact Factor i

JCR Year	ECONOMICS		
	Rank	Quartile	JIF Percentile
2018	57/363	Q1	84.435
2017	61/353	Q1	82.861
2016	61/347	Q1	82.565
2015	45/345	Q1	87.101
2014	78/333	Q1	76.727

مثال 3: مجلة Primary Care ترتيب المجلة في عام 2018 في تخصص الطب العام والباطنية Medicine, General & Internal هو 74 من 160 مجلة، بعد اجراء عملية القسمة هذه يكون ناتج النسبة المئوية هو 46.2%، اذاً تصنف المجلة في التخصص المذكور ضمن فئة (ج).

Source data Box plot Rank Cited Journal Data Citing Journal Data Click [here](#) to view Journal Relationships

Rank

JCR Impact Factor

JCR Year	PRIMARY HEALTH CARE			MEDICINE, GENERAL & INTERNAL		
	Rank	Quartile	JIF Percentile	Rank	Quartile	JIF Percentile
2018	12/19	Q3	39.474	74/160	Q2	54.063
2017	8/19	Q2	60.526	63/155	Q2	59.677
2016	11/20	Q3	47.500	76/155	Q2	51.290
2015	18/20	Q4	12.500	105/155	Q3	32.581
2014	17/19	Q4	13.158	110/154	Q3	28.896